

1.1. Стабильные положительные результаты (динамика) развития, обучающихся в рамках мониторинга, проводимого образовательной организацией

По итогам мониторингов, проводимых организацией, определена стабильная положительная динамика результатов освоения воспитанниками образовательной программы дошкольного образования МБДОУ.

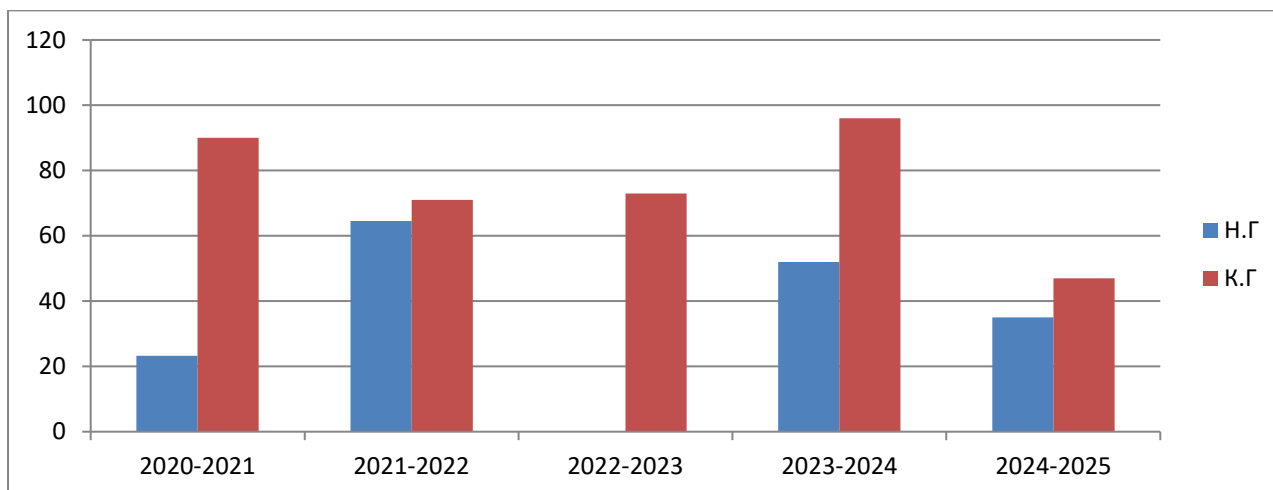
Учебный год	Освоение ОП по образовательным областям (%)					
		СКР	ПР	РР	ХЭР	ФР
2020 – 2021 Старшая группа	Входная диагностика	4%	6,6%	23,3%	73,3%	33,3%
	Конец года	56,6%	86,6%	90%	90%	80%
	Динамика развития	+52,6%	+80%	+66,7%	+16,7%	+46,7
2021 – 2022 Подготовительная группа	Входная диагностика	64,5%	80,6%	16%	32%	9,7%
	Конец года	71%	80,6%	45%	67,7%	87%
	Динамика развития	+6,5%	+0%	+29	+35,7	+77,3%
2022 – 2023 Группа раннего возраста	Входная диагностика	0%	0%	0%	0%	0%
	Конец года	73%	67%	43%	49%	80%
	Динамика развития	+73%	+67%	+43%	+49%	+80%
2023 – 2024 Младшая группа	Входная диагностика	52%	88%	16%	84%	88%
	Конец года	96%	100%	96%	100%	100%
	Динамика развития	+44%	+12%	+80%	+16%	+12%
2024 – 2025 Средняя группа	Входная диагностика	35%	42%	27%	45%	63%
	Конец года	47%	48%	32%	58%	78%
	Динамика развития	+12%	+6%	+5%	+13%	+15%

Результаты педагогической диагностики свидетельствуют о том, что большинство сформированных качеств и способностей воспитанников находится в ЗАР, характерных для его возрастной группы.

Помимо этого, сравнительный анализ результатов педагогической диагностики в начале и в конце года свидетельствуют о положительной динамике уровня развития воспитанников.

В образовательной области «Социально - коммуникативное развитие» наблюдается стабильная положительная динамика.

Гистограмма № 1



Гистограмма № 1

2020/2021 – 4 -56,6% (входная диагностика - конец года/высокий уровень)

2021/2022 – 64,5-71%

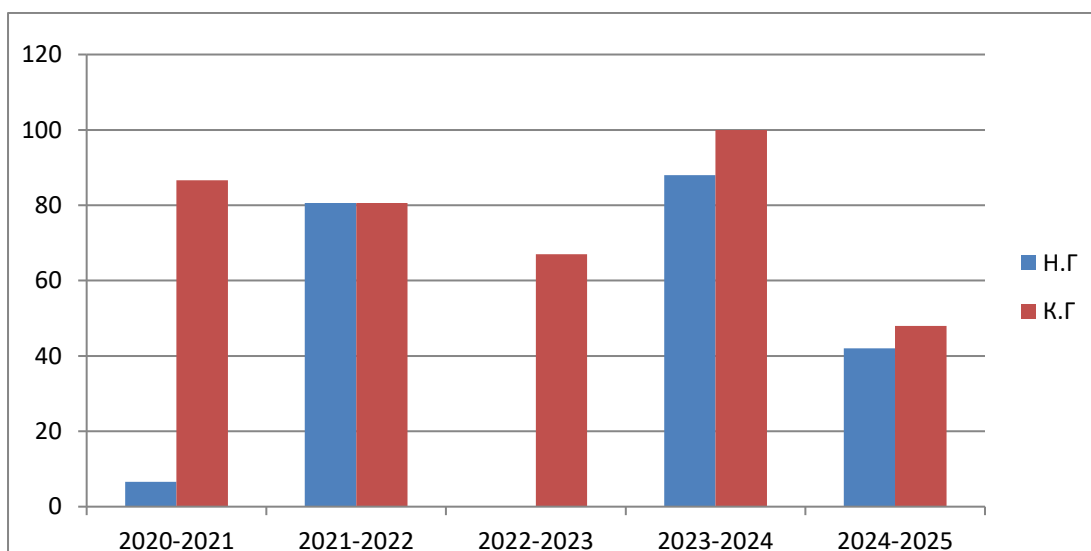
2022/2023 – 0-73%

2023/2024 – 52-96%

2024/2025 – 35-47%

В образовательной области «Познавательное развитие» наблюдается также стабильная положительная динамика.

Гистограмма № 2



Гистограмма № 2

2020/2021 – 6,6-86,6% (входная диагностика - конец года/высокий уровень)

2021/2022 – 80,6-80,6%

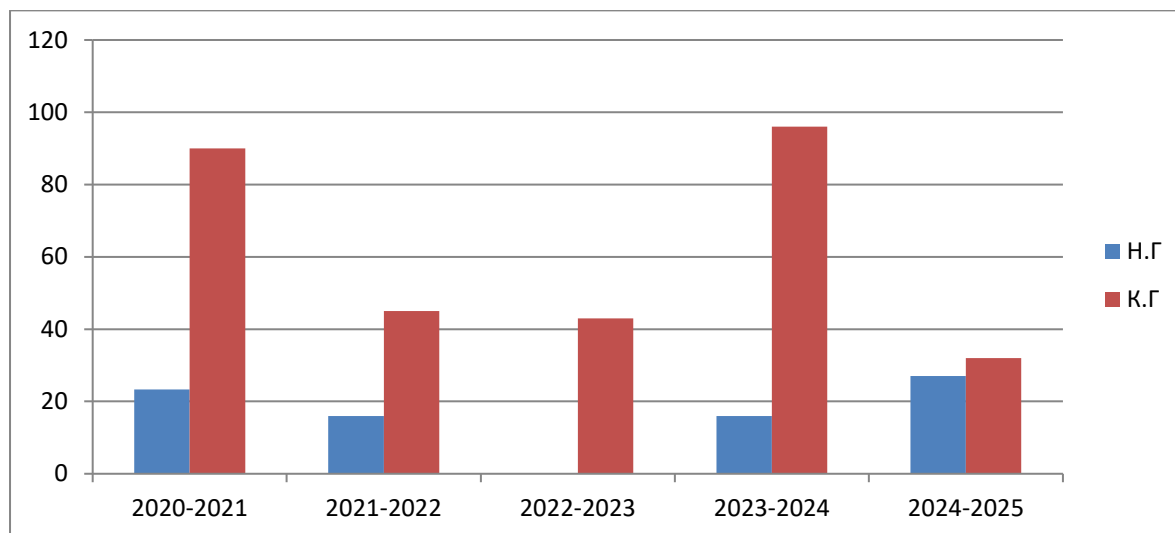
2022/2023 – 0-67%

2023/2024 – 88-100%

2024/2025 – 42-48%

В образовательной области «Речевое развитие» наблюдается стабильная положительная динамика.

Гистограмма № 3



Гистограмма № 3

2020/2021 – 23,3-90% (входная диагностика - конец года/высокий уровень)

2021/2022 – 16-45%

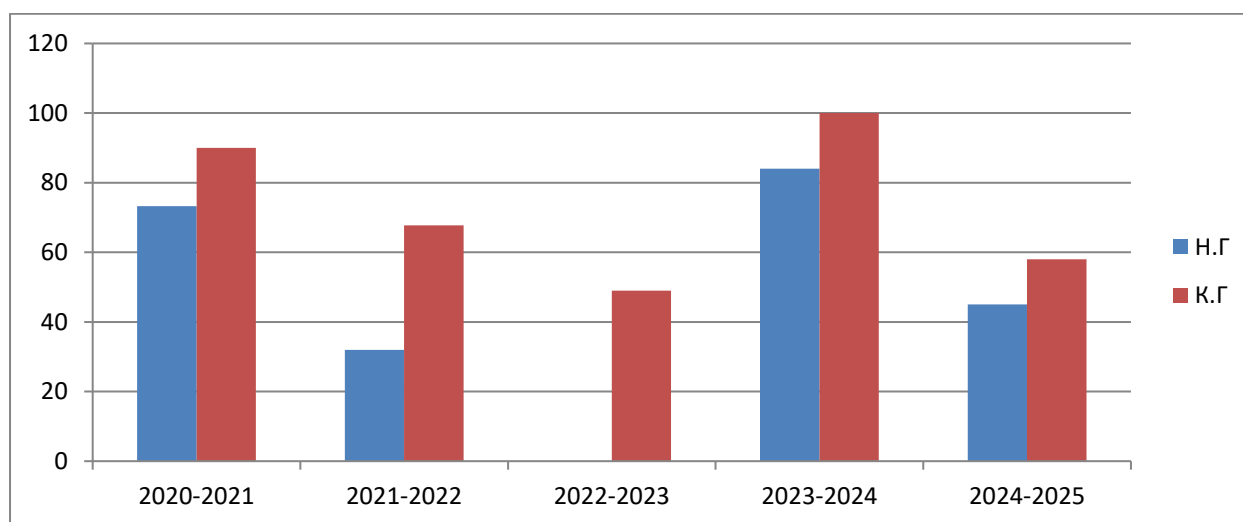
2022/2023 – 0-43%

2023/2024 – 16-96%

2024/2025 – 27-32%

Также в образовательной области «Художественно-эстетическое развитие» наблюдается стабильная положительная динамика.

Гистограмма № 4



Гистограмма № 4

2020/2021 – 73,3-90% (входная диагностика - конец года/высокий уровень)

2021/2022 – 32-67,7%

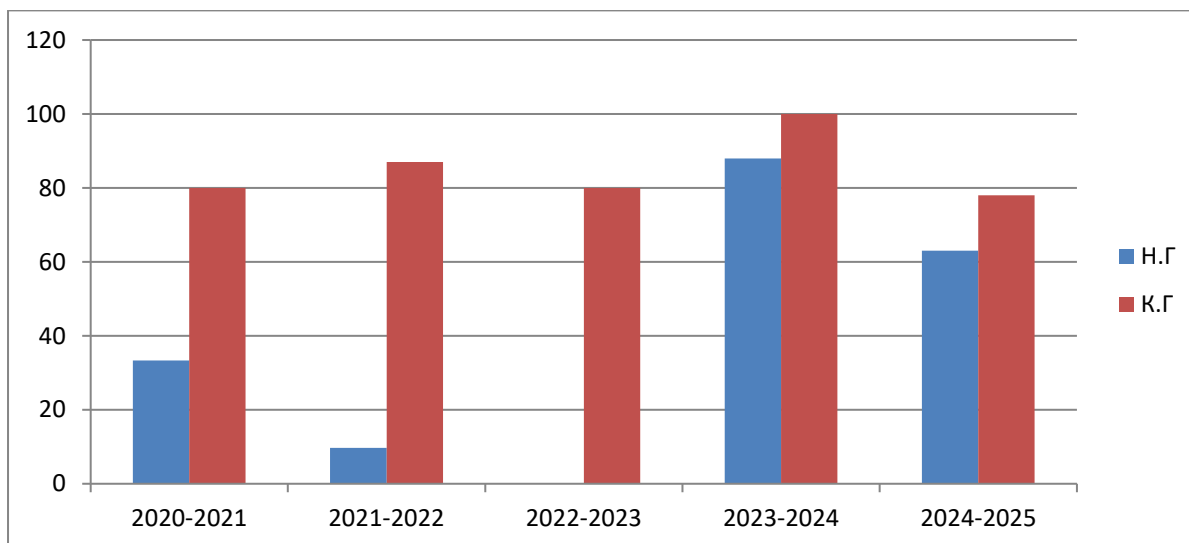
2022/2023 – 0-49%

2023/2024 – 84-100%

2024/2025 – 45-58%

Также в образовательной области «Физическое развитие» наблюдается стабильная положительная динамика.

Гистограмма № 5



Гистограмма № 5

2020/2021 – 33,3-80%

2021/2022 – 9,7-87%

2022/2023 – 0-80%

2023/2024 – 88-100%

2024/2025 – 63-78%

Воспитанники имеют стабильные положительные результаты освоения образовательной программы дошкольного образования, прослеживается динамика по всем направлениям развития. У детей сформированы познавательные действия, гибкость и самостоятельность мышления.

Дети проявляют любознательность, задают вопросы взрослым и сверстникам, интересуются причинно-следственными связями. Дети способны к принятию собственных решений, опираясь на свои знания, умения и опыт в различных видах деятельности. Воспитанники стали проявлять больше творческой активности, инициативы в различных видах детской деятельности.

При проведении занятий наблюдается больше самостоятельности в выборе средств выразительности и применении различных техник. Дети реализуют свои замыслы проявляют творчество, фантазию, создают новое, оригинальное.

**Сравнительные результаты освоения воспитанниками образовательной программы
дошкольного образования МБДОУ
за 2020-2025 год**

Результаты мониторинга освоения воспитанниками старшей группы образовательной программы дошкольного образования МБДОУ за 2020-2021 уч. год (конец года):

Образовательная область	Уровни освоения образовательной программы		
	<i>высокий</i>	<i>средний</i>	<i>ниже среднего</i>
физическое развитие	80 %/	13,3 %	6,6 %
познавательное развитие	86,6 %	6,6 %	6,6 %
речевое развитие	90 %	3,3 %	6,6 %
социально – коммуникативное развитие	56,6 %	36,6 %	10 %
художественно – эстетическое развитие	90 %	3,3%	6,6 %

Результаты мониторинга освоения воспитанниками подготовительной группы образовательной программы дошкольного образования МБДОУ за 2021-2022 уч. год (конец года):

Образовательная область	Уровни освоения образовательной программы		
	<i>высокий</i>	<i>средний</i>	<i>ниже среднего</i>
физическое развитие	87 %	3,3%	9,7 %
познавательное развитие	80,6 %	19,4 %	0 %
речевое развитие	16,1 %,	58 %	25,9 %
социально – коммуникативное развитие	71 %	29%	0 %
художественно – эстетическое развитие	67,7 %	29 %	3,3 %

Результаты мониторинга освоения воспитанниками группы раннего возраста образовательной программы дошкольного образования МБДОУ за 2022-2023 уч. год:

Образовательная область	Уровни освоения образовательной программы		
	<i>высокий</i>	<i>средний</i>	<i>ниже среднего</i>
физическое развитие	80 %	16 %	4 %
познавательное развитие	67 %	33 %	0 %
речевое развитие	43 %,	53 %	4 %
социально – коммуникативное развитие	73 %	27 %	0 %
художественно – эстетическое развитие	36 %	60 %	4 %

Результаты мониторинга освоения воспитанниками младшей группы дошкольного образования МБДОУ за 2023-2024 уч. год:

Образовательная область	Уровни освоения образовательной программы		
	<i>высокий</i>	<i>средний</i>	<i>ниже среднего</i>
физическое развитие	100 %	0 %	0 %
познавательное развитие	100 %	0 %	0 %
речевое развитие	96 %,	4 %	0 %
социально – коммуникативное развитие	96 %	4 %	0 %
художественно – эстетическое развитие	0%	0 %	0%

Результаты мониторинга освоения воспитанниками средней группы образовательной программы дошкольного образования МБДОУ за 2024-2025 уч. год (начало года):

Образовательная область	Уровни освоения образовательной программы		
	<i>высокий</i>	<i>средний</i>	<i>ниже среднего</i>
физическое развитие	78 %	11 %	11 %
познавательное развитие	48 %	31 %	21 %
речевое развитие	32 %	42 %	26 %
социально – коммуникативное развитие	47 %	37 %	16 %
художественно – эстетическое развитие	58 %	26 %	16 %

Педагогическая диагностика завершается анализом полученных данных, на основе которых мною выстраивается взаимодействие с детьми, организуется развивающую предметно-пространственную среду (далее – РППС), мотивирующая активную творческую деятельность обучающихся, составляются индивидуальные образовательные маршруты освоения ОП ДО, осознанно и целенаправленно проектируется образовательный процесс.

Можно с уверенностью отметить: динамика развития была достигнута благодаря тому, что образовательная деятельность проводилась в системе.

Сравнительный анализ мониторинга, производимый образовательной организацией за период с 2020 по 2025 уч. г., показал, что воспитанники демонстрируют устойчивую положительную динамику по всем образовательным областям.

Добиться данных результатов удалось благодаря созданию условий для продвижения каждого ребенка на основе учета его индивидуальных возможностей и потребностей, обогащения РППС, использования современных технологий и методов развивающего обучения.